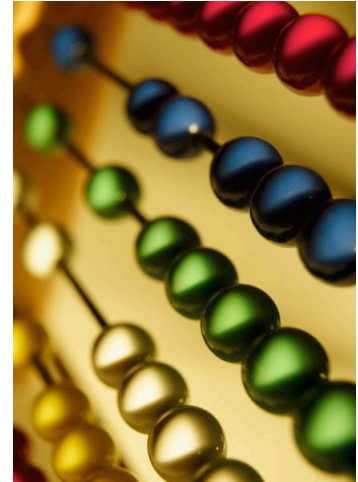


## KURZBEWERTUNG DES UNTERNEHMERISCHEN LEISTUNGSPOTENTIALS

– Eine Standortbestimmung für kleine und mittlere Unternehmen, für Geschäftsbereiche von Grossunternehmen, sowie für nicht profitorientierte Organisationen –

Wie gut tragen Ihre Geschäftsprozesse zum Erfolg Ihres Unternehmens bei? Finden Sie es heraus mit unserem konzentrierten Bewertungsbogen.



Die Kurzbewertung des operativen Leistungspotentials von Unternehmen wurde geschaffen, damit Sie auf einen Blick sehen, wo Sie bezüglich Ihrer Geschäftsprozesse stehen. Was funktioniert gut, was nicht, und worauf muss Ihr Unternehmen besonders achten, um das Leistungspotential voll auszuschöpfen?

Bewerten Sie Ihr Unternehmen so objektiv wie möglich mit einer Zahl zwischen 0 und 5 für jede untenstehende Aussage. Fünf steht für „stimme völlig zu“ und null für „völlig unzutreffend“. Tragen Sie einfach Ihre jeweilige Bewertung in das entsprechende Feld ein, und berechnen Sie die Zwischensumme pro Kategorie.

**Ein Hinweis vor dem Start.** Alle Aussagen des Bewertungsbogens beziehen sich auf konkrete Handlungsfelder, die Ihr Unternehmen im Griff haben oder verbessern müsste, um das Potential voll auszuschöpfen. Unsere Erfahrung zeigt, dass schon die Verbesserung einzelner Bereiche einen bedeutenden Einfluss auf die Leistungsfähigkeit des Unternehmens haben kann. Der Trick liegt darin zu wissen, **was** man verbessern sollte und – vor allem – **wie** man es verbessert.

### 1) Strategie und Nachhaltigkeit

Ihre Bewertung\*:

a) <b>Grundlagen:</b> Wir haben ein Leitbild und eine Vision, die klar definiert und kommuniziert sind. Alle Mitarbeiter können auf sie jederzeit zugreifen.	
b) <b>Fokus:</b> Wir haben unsere strategische Stossrichtung klar festgelegt zwischen den Optionen: Kundennähe, technische Marktführerschaft oder operative Effizienz.	
c) <b>Umsetzung:</b> Wir haben definierte und zeitlich festgelegte Pläne für die Umsetzung unserer Strategie.	
d) <b>Ergebnisse:</b> Wir messen den Erfolg der Strategieumsetzung in allen Einheiten unserer Organisation.	
e) <b>Nachhaltigkeit:</b> Wir sichern die Nachhaltigkeit unserer Geschäftsprozesse und vermeiden einen kontinuierlichen Feuerwehr-Modus.	
Eine niedrige Punktzahl in diesem Bereich bedeutet, dass Ihr Unternehmen keine klare und kommunizierbare Strategie als nachhaltige Grundlage für wirksame Unternehmenssteuerung hat. Geschäftsprozesse unterstützen nicht auf beste Art die Strategie. Mitarbeiter könnten verunsichert sein über den besten Weg, wie sie die Erreichung der unternehmerischen Ziele unterstützen können.	Zwischensumme (max. 25):

\* Ihre Bewertung: 0 bis 5 (0 = völlig unzutreffend, 5 = stimme völlig zu)

## 2) Mitarbeiter

Ihre Bewertung\*:

a) <b>Wirkung:</b> Unsere Mitarbeiter haben einen vollständigen Überblick über unsere Geschäftsprozesse, so dass sie den Einfluss ihrer Arbeit auf den Unternehmenserfolg nachvollziehen können.	
b) <b>Motivation:</b> Unsere Mitarbeiter können sich vollständig auf ihre Kernaufgaben und –tätigkeiten konzentrieren; sie werden nicht durch Ausnahmeprozesse und Unsicherheiten gestört.	
c) <b>Rückmeldung:</b> Wir bitten unsere Mitarbeiter regelmässig, ihre tatsächlich „gelebten“ Prozesse zu beschreiben, um sie mit den vorhandenen Prozessdefinitionen abzugleichen und vorbildliche Abläufe zu identifizieren.	
d) <b>Einbeziehung:</b> Alle unserer Mitarbeiter sind einbezogen in Prozessverbesserungsaktivitäten und in die Definition neuer Prozesse.	
e) <b>Entlohnung:</b> Entlohnung und Bonus unserer Mitarbeiter richten sich auch nach der Erreichung von Prozesszielen, die kontinuierlich mit Unternehmenszielen abgestimmt werden.	
Eine niedrige Punktzahl in dieser Kategorie bedeutet, dass Ihre Mitarbeiter ihre Geschäftsprozesse nicht in der wirksamsten und effizientesten Art handhaben. Eventuell sehen sie nicht genügend transparent, wie ihre Arbeit die Unternehmensziele unterstützt. Es besteht ein nennenswertes Risiko, dass die Motivation der Mitarbeiter durch unklare Geschäftsprozesse und ungenügende Einbeziehung in deren Gestaltung verringert wird.	<b>Zwischensumme (max. 25):</b>

\* Ihre Bewertung: 0 bis 5 (0 = völlig unzutreffend, 5 = stimme völlig zu)

## 3) Kunden

Ihre Bewertung\*:

a) <b>Transparenz:</b> Wir wissen exakt, welche unserer Geschäftsprozesse am meisten zur Kundenzufriedenheit beitragen.	
b) <b>Qualität:</b> Wir überprüfen regelmässig die Servicequalität, die durch unsere Geschäftsprozesse ermöglicht wird, sowie deren Einfluss auf unsere Kunden.	
c) <b>Weiterbildung:</b> Alle Mitarbeiter, die im weitesten Sinne an kundenrelevanten Prozessen beteiligt sind, durchlaufen Weiterbildungen, die angemessene Serviceniveaus sicherstellen.	
d) <b>Rückmeldung:</b> Wir bitten unsere Kunden systematisch und regelmässig um Rückmeldung bezüglich ihrer Zufriedenheit mit unserer Servicequalität; wir passen unsere Prozesse dementsprechend an.	
e) <b>Anpassungsfähigkeit:</b> Wenn wir neue Kundensegmente erschliessen, definieren wir als einen der ersten Schritte die geeigneten Geschäftsprozesse.	
Eine niedrige Punktzahl in dieser Kategorie deutet darauf hin, dass ihre Kunden nicht dasjenige Serviceniveau erhalten, das Ihr Unternehmen mit optimierten Geschäftsprozessen erreichen könnte. Es besteht ein erhebliches Potential für bessere Kundenbindung und zur Verbesserung der Reputation Ihres Unternehmens.	<b>Zwischensumme (max. 25):</b>

\* Ihre Bewertung: 0 bis 5 (0 = völlig unzutreffend, 5 = stimme völlig zu)

#### 4) Prozesse

Ihre Bewertung \*:

a) <b>Übersicht:</b> Unsere Geschäftsprozesse sind übersichtlich geordnet und auf wenigen Seiten abgebildet, die regelmässig aktualisiert und an alle Mitarbeiter kommuniziert werden.	
b) <b>Transparenz:</b> Alle unsere Geschäftsprozesse sind in einem einheitlichen Format dokumentiert. Sie sind einfach zu verstehen und zu handhaben für unsere Mitarbeiter.	
c) <b>Einfachheit:</b> Wir überprüfen unsere Geschäftsprozesse regelmässig, um festzustellen, an welchen Stellen wir sie vereinfachen können.	
d) <b>Priorisierung:</b> Alle unsere Geschäftsprozesse sind eingeordnet bezüglich ihrer Wichtigkeit zur Erreichung der unternehmerischen Ziele und der strategischen Stossrichtung. Wir verbessern unsere Geschäftsprozesse basierend auf diesen Prioritäten.	
e) <b>Konsistenz:</b> Unsere Geschäftsprozesse sind lückenlos und widerspruchsfrei; es bestehen keine Konflikte zwischen verschiedenen Prozessen; wir haben Methoden, um unsere Prozesse dauerhaft konsistent zu halten.	
Eine niedrige Punktzahl in dieser Kategorie bedeutet, dass Ihre operative Steuerung erhebliche Leistungspotentiale aufweist. Prozesse sind eventuell nicht transparent, zu komplex, unvollständig oder untereinander widersprechend. Mitarbeiter sind unsicher über die besten Wege, die Geschäftsprozesse zu handhaben.	<b>Zwischensumme (max. 25):</b>

\* Ihre Bewertung: 0 bis 5 (0 = völlig unzutreffend, 5 = stimme völlig zu)

#### 5) Technologie / Informatik

Ihre Bewertung \*:

a) <b>Eignung:</b> Wir nutzen die geeignete Technologie, um unsere Geschäftsprozesse optimal zu unterstützen.	
b) <b>Unterstützung:</b> Wir überprüfen unsere Hilfsmittel und Technologien regelmässig auf Verbesserungsmöglichkeiten, um unsere Geschäftsprozesse noch besser zu unterstützen.	
c) <b>Nutzung:</b> Wir lassen regelmässig die Nutzung unserer Technologie von unseren Mitarbeitern bewerten und passen Hilfsmittel und Geschäftsprozesse entsprechend an.	
d) <b>Priorität:</b> Wir bewerten, definieren oder verbessern die Geschäftsprozesse immer <b>vor</b> der Einführung neuer technologischer Hilfsmittel; wir lassen unsere Fähigkeiten nicht beschränken durch ungeeignete technische Unterstützung.	
e) <b>Kontinuität:</b> Wir passen unsere technische Unterstützung regelmässig der Unternehmensstrategie, den Geschäftsprozessen, Kundenanforderungen und Mitarbeiterrückmeldungen an.	
Eine niedrige Punktzahl in dieser Kategorie bedeutet, dass Sie erhebliches Potential beim Einsatz ihrer Technologie haben. Die technischen Hilfsmittel scheine weniger die Geschäftsprozesse zu unterstützen, als – umgekehrt – die Prozesse nach den Anforderungen der technischen Hilfsmittel gestaltet sind. Es besteht das Risiko, dass Hilfsmittel von Ihren Mitarbeitern nicht optimal genutzt oder gar umgangen werden.	<b>Zwischensumme (max. 25):</b>

\* Ihre Bewertung: 0 bis 5 (0 = völlig unzutreffend, 5 = stimme völlig zu)

## Glückwunsch! Sie haben die Einzelbewertung abgeschlossen.

Berechnen Sie nun nur noch die Gesamtsumme aus allen fünf Zwischensummen und lesen die Gesamtbewertung sowie die nächsten Schritte.

### 6) Gesamtbewertung

<p><b>Wenn Ihre Gesamtpunktzahl <u>über 100</u> liegt, Glückwunsch!</b></p> <p>Für einzelne Bereiche, wo Sie Punkte verloren haben, empfehlen wir gezielte Verbesserungen mit Hilfe unserer Focus Packages oder unseres Process Mentoring Programmes.</p> <p><b>Ist Ihre Gesamtpunktzahl <u>unter 100</u>, hat Ihr Unternehmen erhebliches Potential für die Verbesserung der operativen Leistungsfähigkeit.</b></p> <p>Mit anderen Worten: Sie könnten mit gleichem Mitteleinsatz erheblich bessere Ergebnisse erzielen, oder aber die heutige Leistung mit weniger Aufwand und Risiko – finanziell und personell – erreichen.</p> <p>Die meisten Verbesserungen sind verhältnismässig einfach zu erreichen. Wir können mit Ihnen die optimalen Schritte für nachhaltige Erfolge in Ihrem speziellen Fall erstellen.</p>	<p>Gesamtsumme (max. 125):</p>
---	------------------------------------

### 7) Nächste Schritte

Erfahrung zeigt: Die Bewertung fällt meist erheblich anders aus, wenn man die Mitarbeiter in die Befragung einbezieht. Nur dadurch wird ein vollständiges Bild Ihres Potentials ermittelt. Wir empfehlen hierfür die **Geschäfts- und Marktpotentialanalyse**, die wir als Partner der Perform-Net AG durchführen. Sie basiert auf erprobten Benchmarking Gesetzen und liefert eine äusserst robuste Standortbestimmung Ihres Unternehmens.

**Für die meisten ist der beste erste Schritt unsere Prozess-Strategie-Sitzung, die wir kostenlos für Sie durchführen.**

**Für mehr Informationen und eine Terminvereinbarung rufen Sie uns an auf +41 21 601 02 49, oder schreiben uns per E-Mail auf [contact@newpaceconsulting.com](mailto:contact@newpaceconsulting.com).**

Unsere Webseite: [www.newpaceconsulting.com](http://www.newpaceconsulting.com)